

# Схема расположения границ публичного сервитута

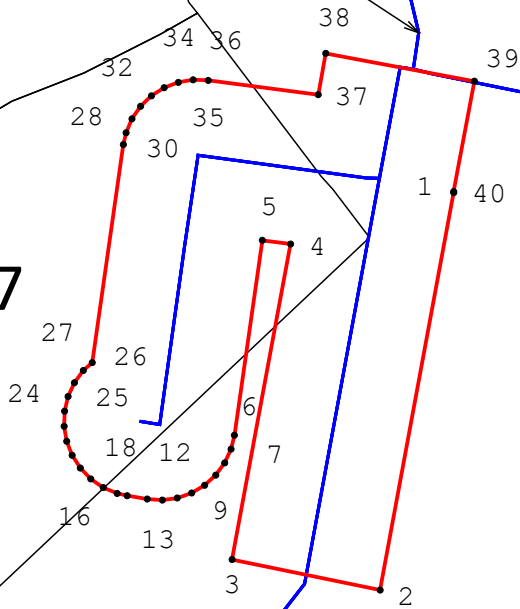
7



78:36:0013226

78:36:0000000:4659

:1167



Масштаб 1:500

## Условные обозначения:

- Граница публичного сервитута
- Граница сооружения "Водопроводная сеть"
- Граница кадастрового квартала
- Граница земельного участка
- 78:37:0000000:3290 - Кадастровый номер сооружения "Водопроводная сеть"
- 78:37:0017503 - Номер кадастрового квартала
- :12 - Кадастровый номер земельного участка
- 1 - Обозначение характерной точки границы публичного сервитута

Подпись



Место для оттиска печати (при наличии) лица, составившего описание местоположения границ объекта

Дата «16» февраля 2023 г.